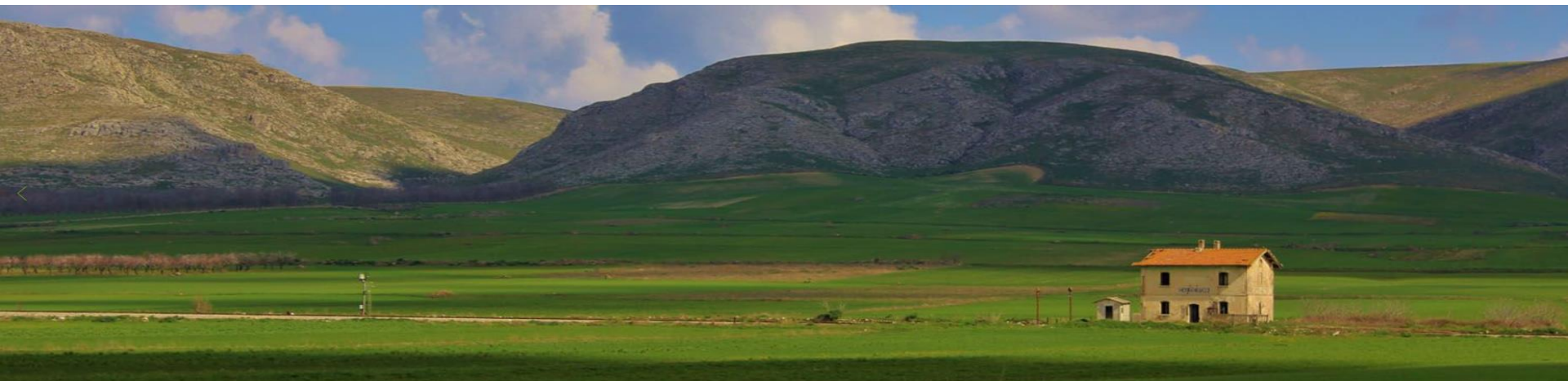


Dal CED-PPN alla Green List IUCN

La pianificazione dei parchi naturali tra conservazione e innovazione

Ricerche, piani, progetti

Angioletta Voghera, Gabriella Negrini, CED PPN-DIST, Politecnico di Torino





“A clearly defined geographical space, recognised, dedicated and managed, through legal or other effective means, to achieve the long-term conservation of nature with associated ecosystem services and cultural values” (IUCN Guidelines, 2008)

APPROCCIO

«Il Paesaggio come *ponte* tra Natura e Cultura»

Il rapporto tra conservazione e sviluppo

Il rapporto tra parco e contesto

L'integrazione nelle politiche del territorio

DAGLI ANNI '90, inizio di una storia

L'esplorazione di un tema nuovo

La creazione del CED PPN nel 1994

.... L'ATTUALITA' DEL TEMA

LE RICERCHE SULLA PIANIFICAZIONE DEI PARCHI NATURALI in Italia e in Europa (1989-1990...)

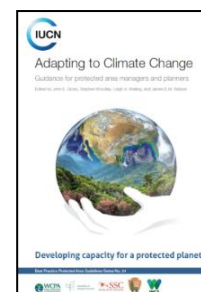
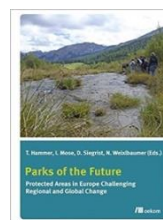
L'AFFERMARSI DELLA **PIANIFICAZIONE DEI PARCHI E DEGLI SPAZI NATURALI** IN EUROPA E IN ITALIA **COME STRUMENTO ORDINARIO DI GESTIONE**

LA MANCANZA DI UN **QUADRO CONOSCITIVO** SULLE ESPERIENZE DI PIANIFICAZIONE DEI PARCHI NEI DIVERSI PAESI PER L'**ARMONIZZAZIONE E IL COORDINAMENTO DELLE POLITICHE**

Un tema ancor poco conosciuto di grande interesse per le politiche del territorio, la pianificazione urbanistica e territoriale

L'attualità del tema per un nuovo paradigma di sviluppo.
L'efficacia di gestione: un obiettivo internazionale (IUCN Green List)

1990



PER DIFFONDERE LA CONOSCENZA DELLA **PIANIFICAZIONE** E DELLA **GESTIONE** DELLE AREE PROTETTE E IN PARTICOLARE DEI **PARCHI NATURALI** E DEL PAESAGGIO IN EUROPA

ATTIVITÀ: **RICERCA, DOCUMENTAZIONE, COMUNICAZIONE, FORMAZIONE E CONSULENZA**

IL QUADRO CONOSCITIVO E LA COSTRUZIONE DELL'ARCHIVIO

Aree Protette di 41 Paesi europei (22 Paesi 1990, 33 paesi 1994 ..): tipologia, caratteri territoriali, riferimenti istituzionali e di pianificazione (CED PPN 2019 fonti: EEA-CDDA, IUCN-WDPA, fonti dirette)

EUROPA - una forte incidenza territoriale (24%), una ricchezza e varietà di paesaggi (42% categoria V IUCN)

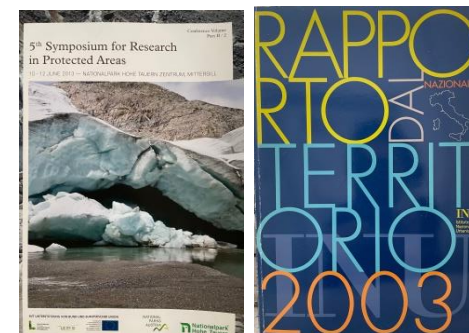


- dati anagrafici,
- riferimenti istituzionali,
- estensione e delimitazione territoriale,
- categoria di classificazione IUCN
- categoria di protezione definita a livello nazionale

ITALIA - 11,5% del territorio nazionale

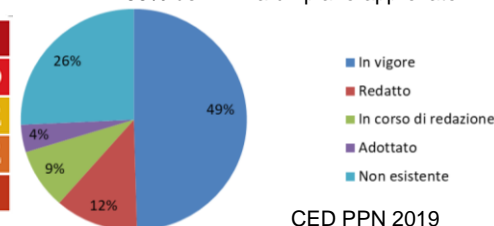


- dati anagrafici,
- riferimenti istituzionali,
- estensione e delimitazione territoriale,
- categoria di classificazione IUCN
- categoria di protezione definita a livello nazionale
- **stato di attuazione della pianificazione (PN e PR)**



Piano del Parco

50% dei PR ha un piano approvato





RICERCA SCIENTIFICA E APPLICATA

Le ricerche-progetto *tra Natura e Paesaggio*

La dimensione europea

Ambiti territoriali e temi diversificati

Pianificazione, gestione, classificazione

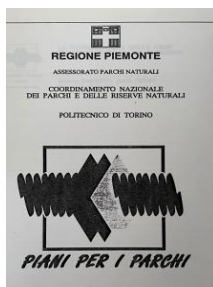
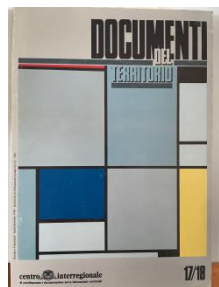
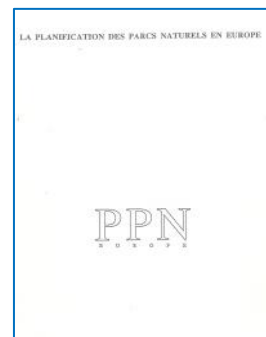
Le ricerche sulla pianificazione dei parchi naturali in Italia e in Europa (1989-1990...1999)

PPN/PPNE sulla base di due ex **40% MURST** 1990-1995, in collaborazione con altre sedi universitarie e del Programma **Interreg Italia - Francia I 1994-96**, con il contributo del CNR

Diffusione a livello nazionale e internazionale (Regione Piemonte Torino 1992, Legambiente 1995, 1998, 1999, EUROPARC Federation Congress, Parque del Manzanares 1990, Colmar 1994, Federparchi Bologna 1996)

I Parchi Naturali Europei. Dal piano alla gestione, NIS, Roma 1994, **Urbanistica Dossier** INU 1997 sull'Europa e sull'Italia,

Convegno internazionale organizzato dal CED PPN **Parchi naturali e territorio in Europa. Politiche e pianificazione**, Politecnico di Torino, Castello del Valentino 1996



L'ARCHIVIO DEI PIANI DELLA RICERCA PPN

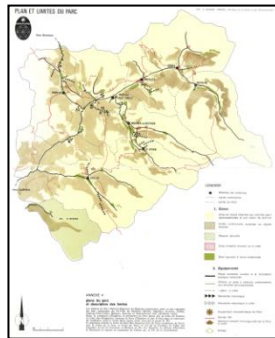
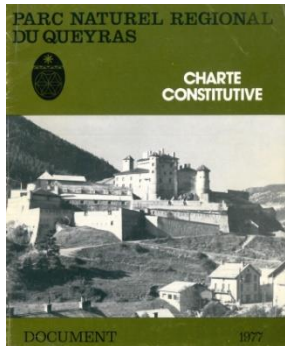
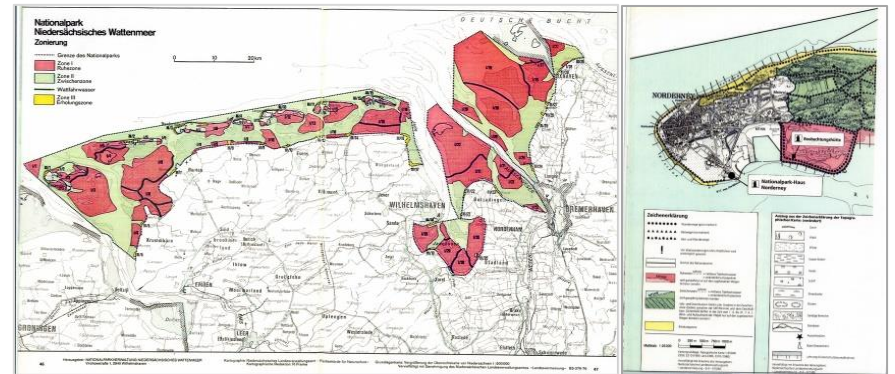
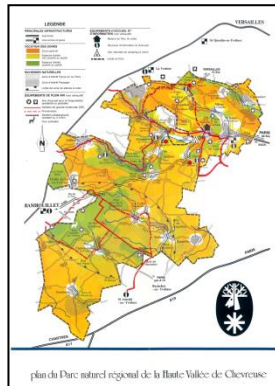
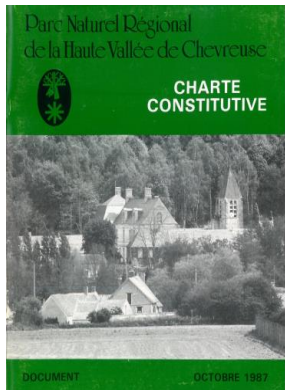
UNA COMPARAZIONE TRA PIANI DEI DIVERSI PAESI EUROPEI, UN'ETEROGENEITÀ DI SITUAZIONI E APPROCCI

RACCOLTA E ORGANIZZAZIONE DI UN MATERIALE INEDITO, I QUESTIONARI SUI PIANI INVIATI AI PARCHI (INDIRIZZARIO EUROPARC FEDERATION)

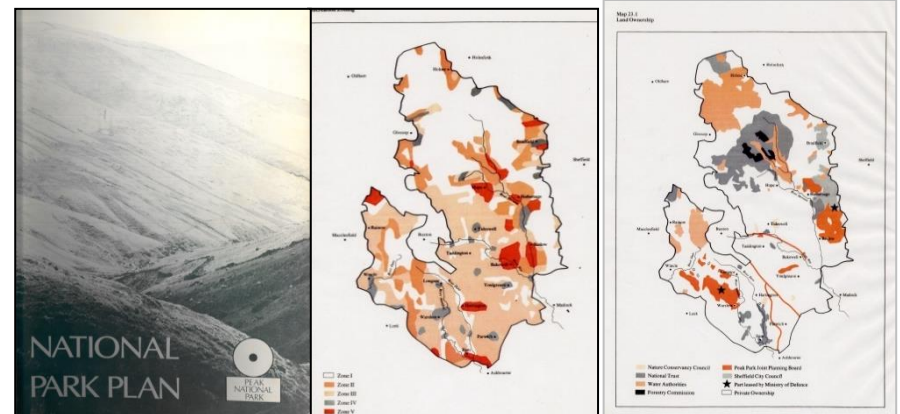
Lo spirito associativo e partecipato del «modello» francese dei Parchi naturali regionali.

Le **Charte Constitutive** anni '70 - '90

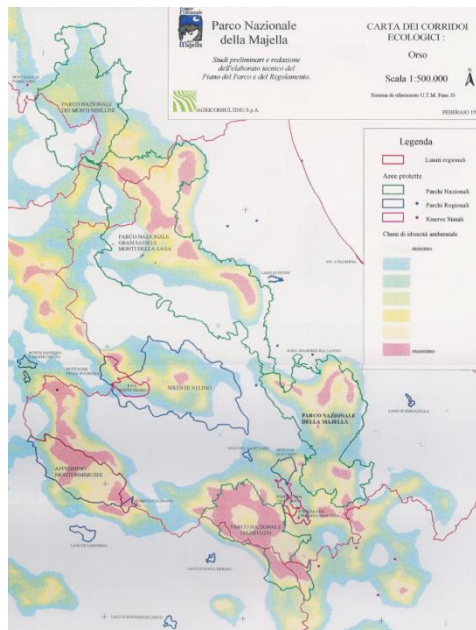
Lo «schema di zonizzazione» in tre categorie dei PN in Germania. Nationalpark Wattenmeer, piano del Parco Nazionale (1992) **A zoning model**



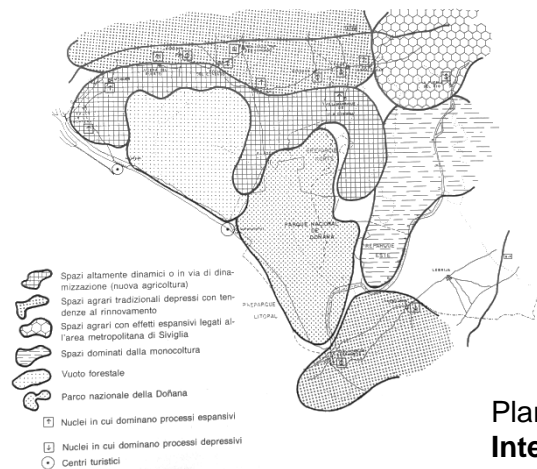
L'approccio «integrato» e «coordinamento» tra i piani nei PN in UK. Peak National Park Plan, 1989, 1992



L'ARCHIVIO DEI PIANI DELLA RICERCA PPN



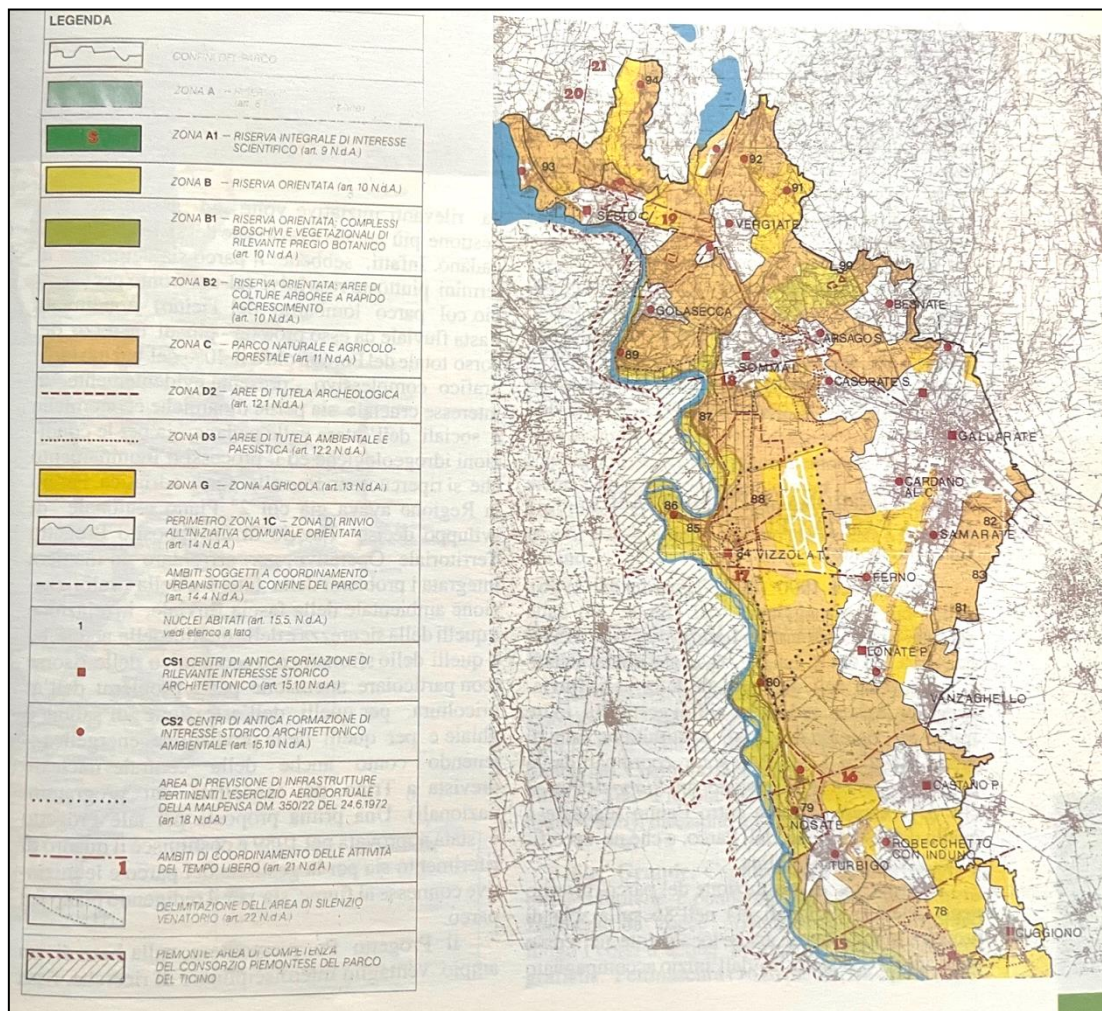
Piano del Parco Nazionale della Majella 1999
Il tema delle **connessioni ecologiche** -
Carta dei corridoi ecologici per l'orso



Plan Director del Parque Nacional de la Doñana y su entorno 1986
Integrazione del piano del parco (PRUG) nel piano territoriale

Piano Territoriale di Coordinamento del Parco Regionale del Ticino lombardo 1980

Un'esperienza di «gestione attiva» nel panorama dei parchi regionali italiani



Ricerca sulle prospettive di cooperazione transfrontaliera nelle *aree protette e zone sensibili*

Programma Interreg I Francia-Italia, Università J. Fourier Grenoble/Politecnico di Torino, DIT, 1994-96 (1998)

Université Joseph Fourier - Grenoble I
Laboratoire de la Montagne Alpine (CNRS)

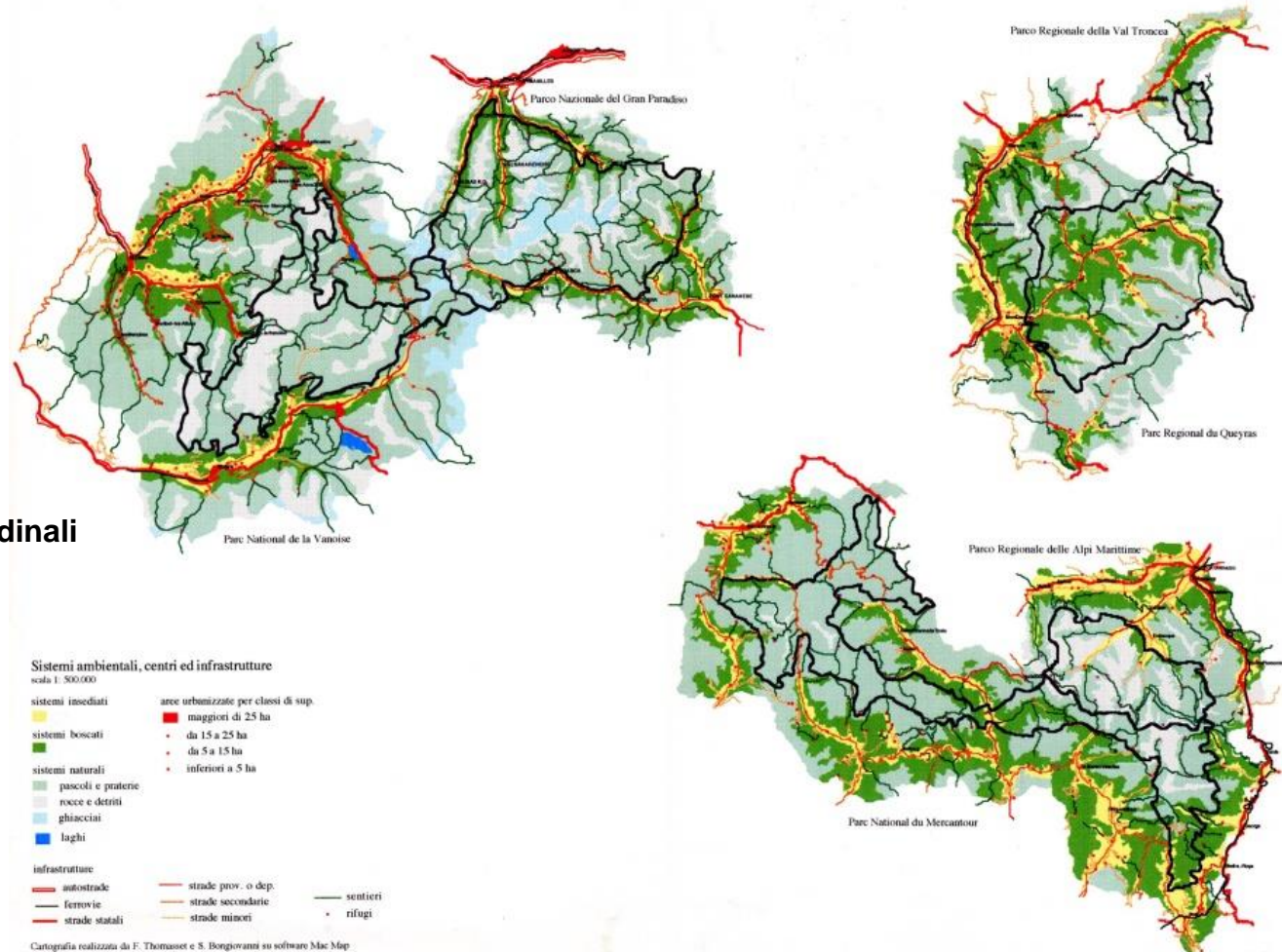
Politecnico e Università - Torino
Dipartimento Interateneo "Territorio"

Coordinamento transfrontaliero
degli strumenti di
pianificazione ambientale e
territoriale riferiti alle aree
protette ed alle zone sensibili

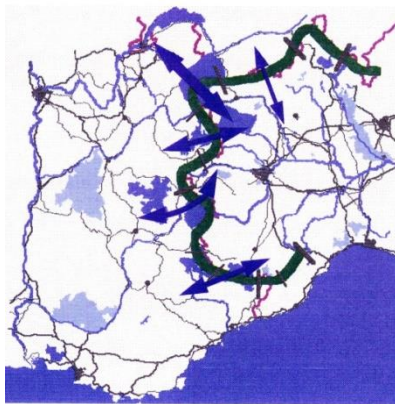
Programma INTERREG I
Francia - Italia



Sistemi ambientali, centri e infrastrutture nelle tre coppie di parchi transfrontalieri



Rete transfrontaliera: connessioni trasversali e longitudinali



AP. Il sistema nazionale Delle aree protette nel quadro europeo: classificazione, pianificazione gestione (CED PPN, 2001-2003, Ministero dell'Ambiente ex MATTM, Alinea 2003)

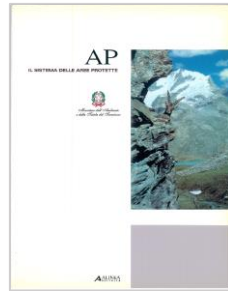
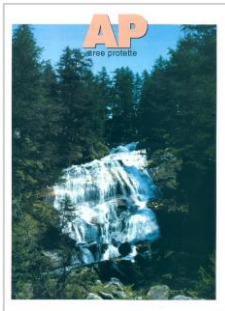
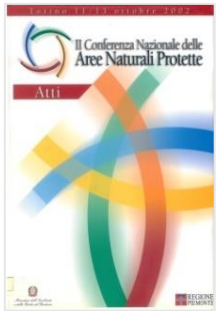
La ricerca. Ipotesi per la costruzione del sistema nazionale di Aree Protette (AP)

Una proposta di riclassificazione delle Aree Protette nel quadro europeo e internazionale per la pianificazione e la gestione, un percorso per verificare missioni, finalità e migliorarne l'efficienza e l'efficacia.

Contributo al dibattito nazionale e internazionale IUCN

...II Conferenza Nazionale sulle Aree Protette, Torino 2002, Ricerca AP 2003, WS con Federparchi e AIDAP, Torino 2008 e WS IV WCC IUCN, Barcellona, 2008

I concetti di criterio di «campo» e criterio di «scopo»



Management objective	Ia	Ib	II	III	IV	V	VI
Scientific research	1	3	2	2	2	2	3
Wilderness protection	2	1	2	3	3	-	2
Preservation of species and genetic diversity	1	2	1	1	1	2	1
Maintenance of environmental services	2	1	-	1	2	1	
Protection of specific natural/cultural features	-	-	2	1	3	1	3
Tourism and recreation	-	2	1	1	3	1	3
Education	-	-	2	2	2	2	3
Sustainable use of resources from natural ecosystems	-	3	3	-	2	2	1
Maintenance of culture/traditional attributes	-	-	-	-	-	1	2

Key: 1 Primary objective
2 Secondary objective
3 Potentially applicable objective
- Not applicable




Table 1. The IUCN Protected Area Matrix - a classification system for protected areas comprising both management category and governance type

Management objective	A. Governmental governance	B. Shared governance	C. Private governance	D. Community governance (subsistence and self-reliance)
Wilderness protection	1	2	3	4
Scientific research	1	2	3	4
Preservation of species and genetic diversity	1	2	3	4
Maintenance of environmental services	1	2	3	4
Protection of specific natural/cultural features	1	2	3	4
Tourism and recreation	1	2	3	4
Education	1	2	3	4
Sustainable use of resources from natural ecosystems	1	2	3	4
Maintenance of culture/traditional attributes	1	2	3	4





IUCN Ia - Strict Nature Reserve/Wilderness Area



IUCN II - National Park

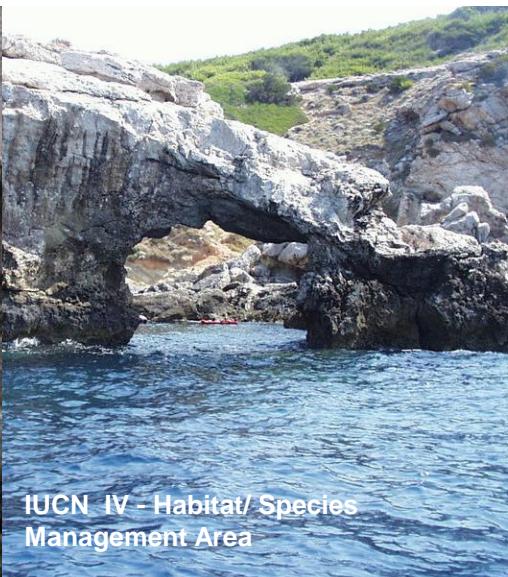


IUCN III - Natural Monument

La classificazione IUCN delle AP: una varietà di contesti territoriali e legislativi, di sistemi di classificazione e di modelli di gestione



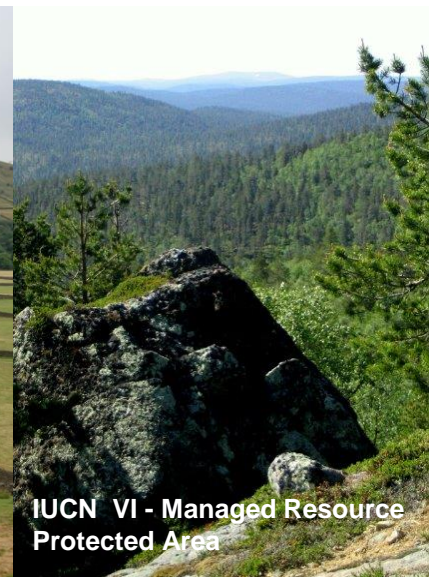
IUCN Ib - Wilderness Area



IUCN IV - Habitat/ Species Management Area



IUCN V - Protected Landscape/Seascape



IUCN VI - Managed Resource Protected Area

APE. Appennino Parco d'Europa. Ricerca Inter-universitaria sull'infrastrutturazione ambientale e le prospettive di valorizzazione della fascia appenninica nel quadro europeo (CED PPN, 2001-2003, Ministero dell'Ambiente ex MATTM, Alinea 2003)

Dai Parchi al territorio | «Progetto di Sistema» | strategia organica e condivisa di valorizzazione integrata delle risorse naturali e culturali

Il ruolo del sistema delle Aree Protette della fascia appenninica nella costruzione della Rete Ecologica Europea



APE, tra Europa Centrale e arco mediterraneo

Infrastrutturazione ambientale

GLI STUDI D'AREA - SdA-2.B – AREA DEI MONTI SIBILLINI

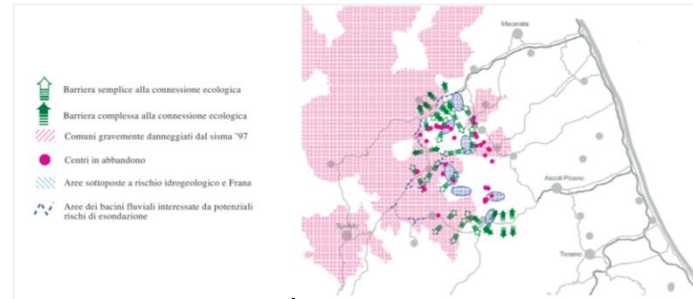
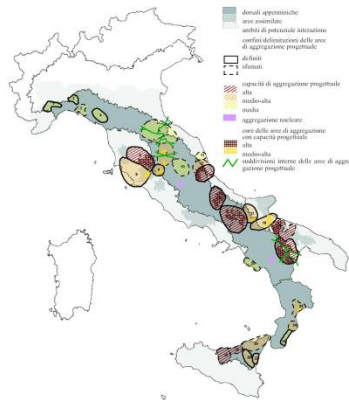
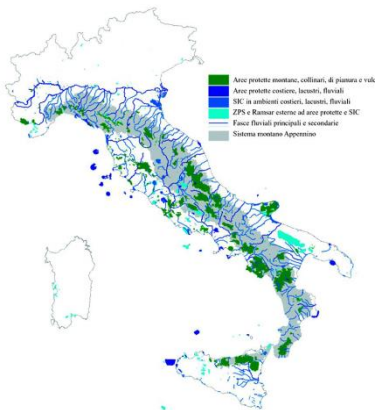
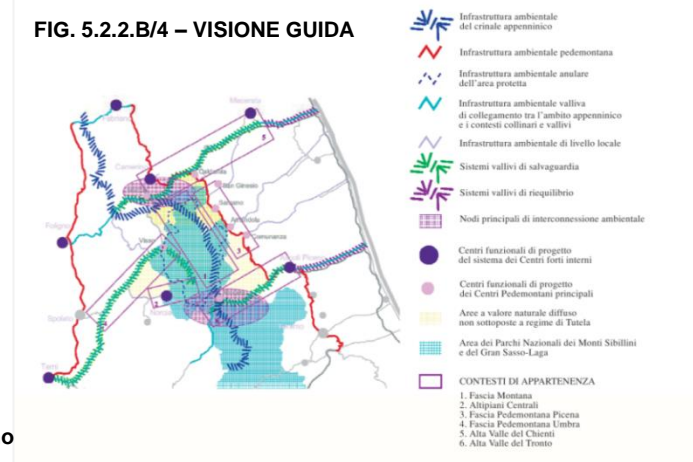


FIG. 5.2.2.B/3 – CRITICITÀ E RISCHI

FIG. 5.2.2.B/4 – VISIONE GUIDA



L'Atlante dell'Appennino (Fondazione Symbola, 2018)

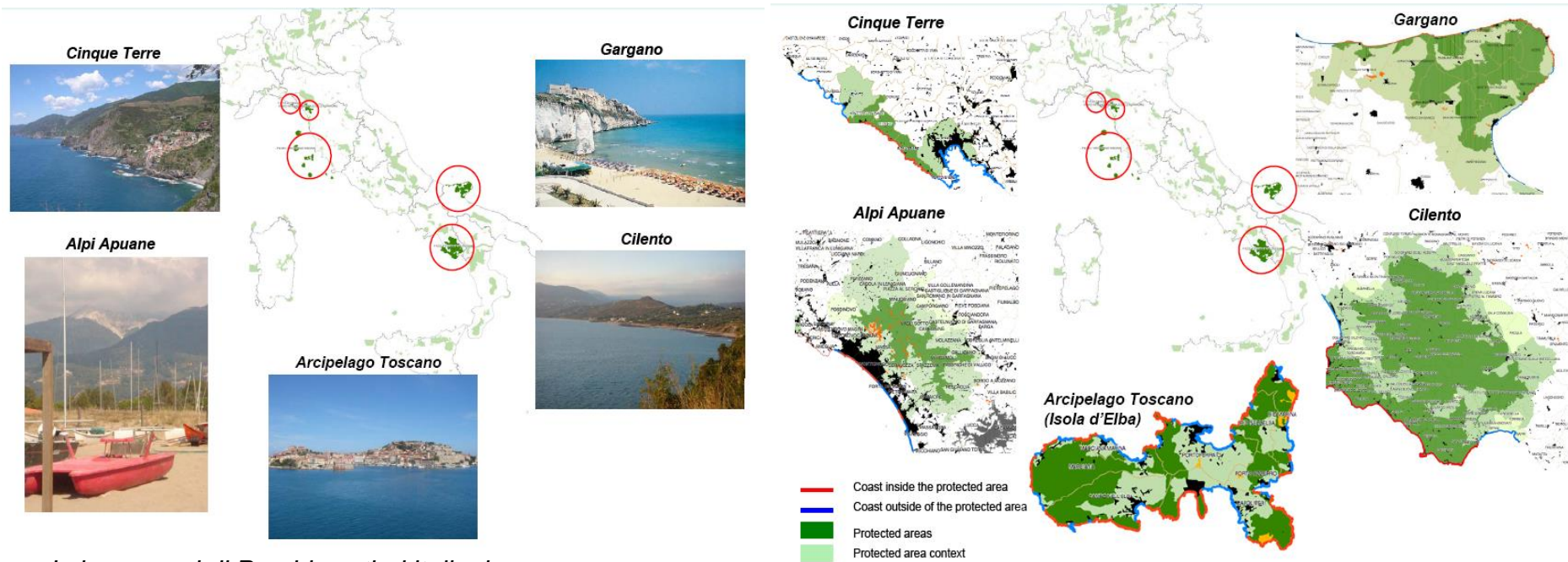
aree protette e connessioni trasversali

aree di aggregazione progettuale

Trasformazione del paesaggio e sviluppo turistico nelle fasce costiere interessate da aree protette

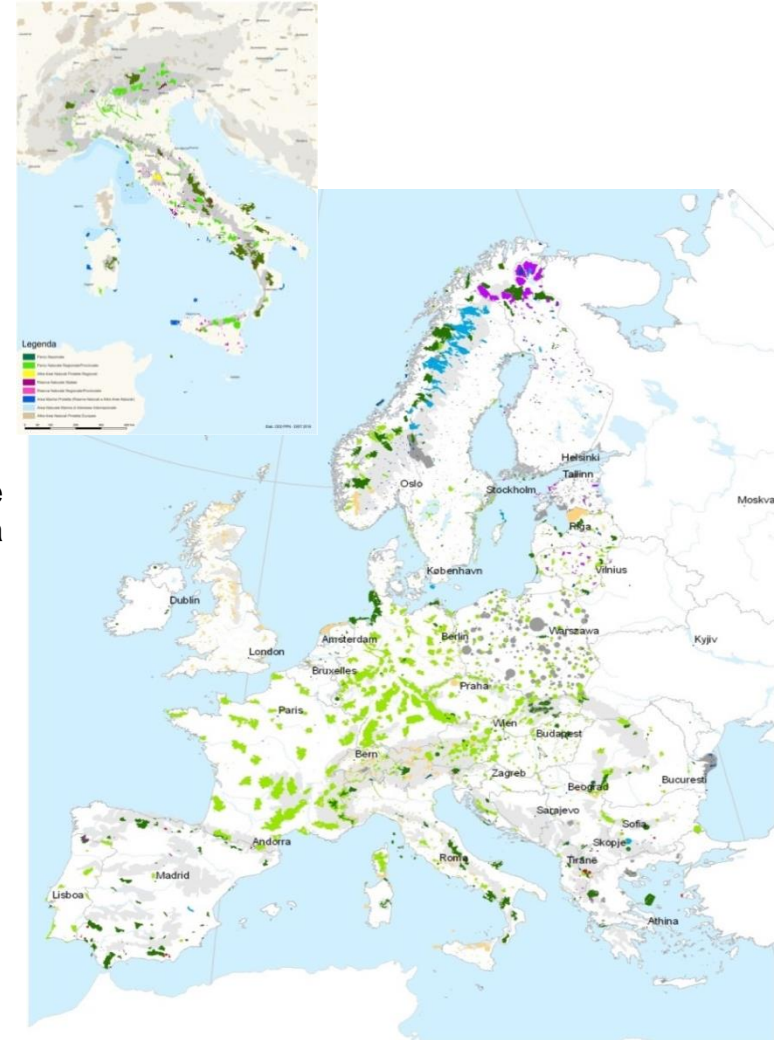
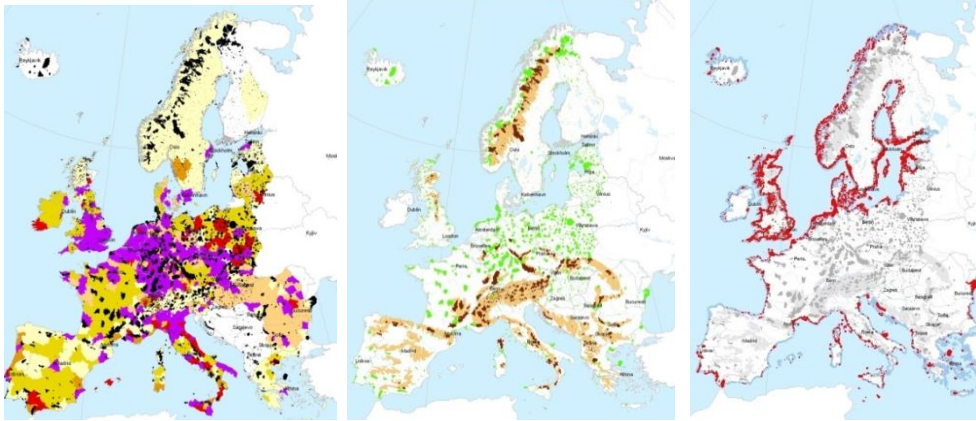
Programma PRIN 2005 - 2007, Gangemi Editore, Roma, 2009

Le Aree Protette come laboratori di sperimentazione di politiche di integrazione tra esigenze di sviluppo turistico e conservazione del paesaggio



I cinque casi di Parchi costieri italiani

Parks for Europe: towards a European Policy for Protected Areas (CED PPN, Federparchi, IUCN WCC Barcelona 2008, ETS 2008) (sviluppo delle ricerche sulla Classificazione delle Aree Protette, AP 2001-2003, MATTM)



La **classificazione** delle AP come strumento di armonizzazione e coordinamento delle politiche europee per la conservazione della natura per migliorare la gestione delle AP

WS “Legal tools for PAs governance: categorize to renew PA management, a procedure for assigning the IUCN categories to PAs in Europe” (CED PPN con FEDERPARCHI), IUCN Barcellona 2008



Federparchi CED PPN AIDAP

WORKSHOP
CLASSIFICARE PER INNOVARE LA GESTIONE DELLE AREE PROTETTE
 Un contributo italiano al processo di classificazione
 Torino, 19 - 20 maggio 2008
 COMUNICATO STAMPA

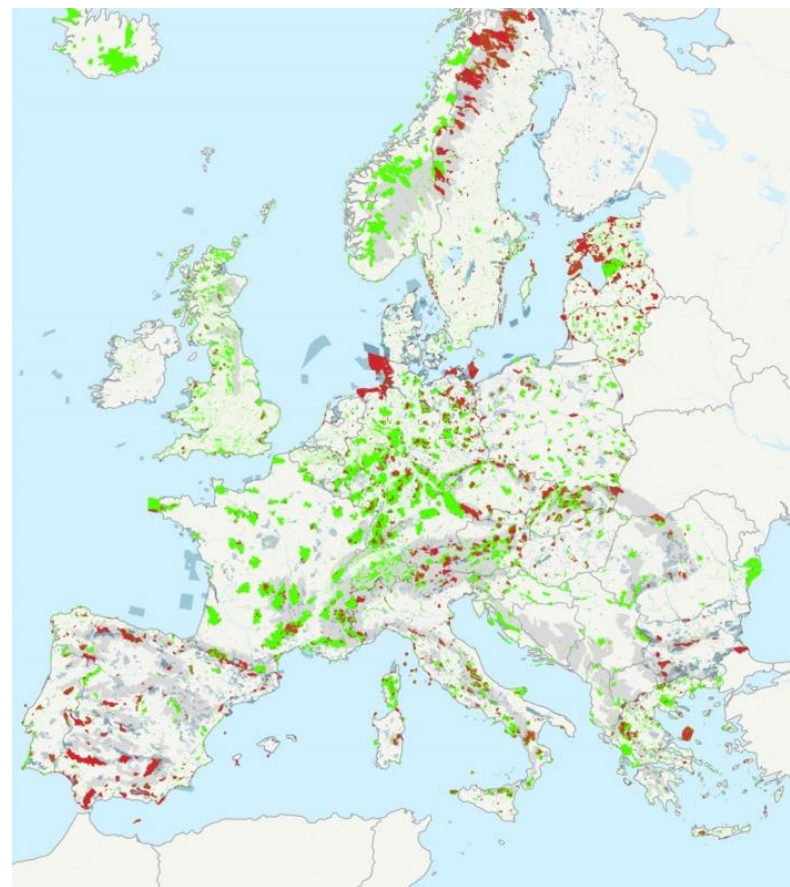
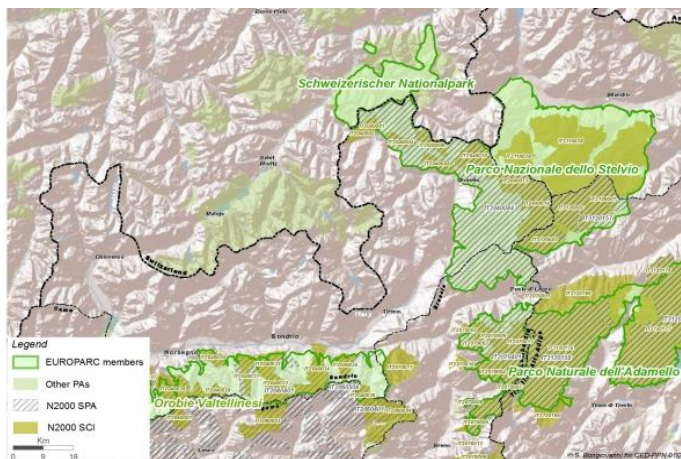
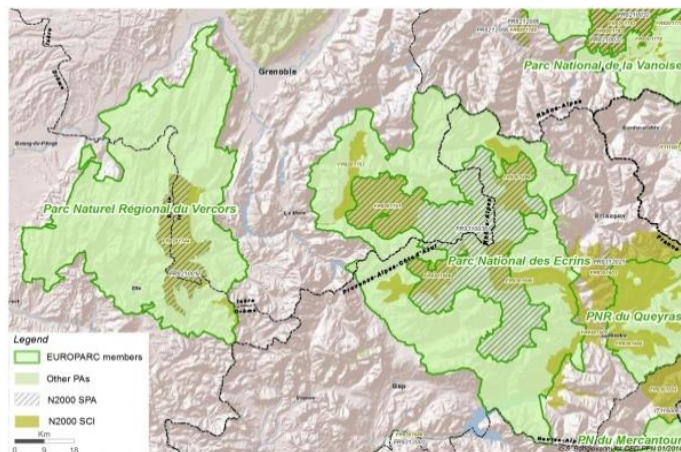
Un' applicazione «operativa» delle categorie IUCN in alcune AP italiane, CED PPN, Federparchi, AIDAP

Protected Areas by IUCN categories

- | | | |
|---|--|---|
|  cat. Ia |  cat. III |  cat. VI |
|  cat. Ib |  cat. IV |  nc |
|  cat. II |  cat. V | |

Natura 2000 Sites and PAs (CED PPN 2010 - 2014)

Aree Protette e Siti Natura 2000: una diffusa sovrapposizione, uno scarso coordinamento nella gestione



Europarc Federation 2013-14 - An inquiry on the relationship between EUROPARC members and Natura 2000 sites



EUROPARC Federation Pescasseroli 2010 – In red PAs- Natura 2000 sites overlapping

EU Green Week 2010

Parchi e Paesaggi d'Europa: un programma di ricerca territoriale 2009-2015

La coppia Parchi & Paesaggio: i mutui benefici di un'alleanza

Il paradigma paesaggistico per l'efficacia delle AP, terreno privilegiato d'attuazione delle politiche per il paesaggio.

“THE LANDSCAPE DYNAMIC MOSAIC- EMBRACING DIVERSITY, EQUITY AND CHANGE”, WS World Conservation Congress Barcelona, 2008

“PARKS & LANDSCAPES”, Poster, World Conservation Congress Jeju, Korea, 2012

IL LIBRO-RICERCA, 2015

Lectio Magistralis di Roberto Gambino
 Professore ordinario di Urbanistica Politecnica e Università di Torino
 Dipartimento Interateneo Territorio e la Facoltà di Architettura

PROGRAMMA

- 1.1.1. Organizzazione dell'attività
- 1.1.2. Presentazione di Roberto Gambino
- 1.1.3. Presentazione di Roberto Gambino
- 1.1.4. Presentazione di Roberto Gambino
- 1.1.5. Presentazione di Roberto Gambino
- 1.1.6. Presentazione di Roberto Gambino
- 1.1.7. Presentazione di Roberto Gambino
- 1.1.8. Presentazione di Roberto Gambino
- 1.1.9. Presentazione di Roberto Gambino
- 1.1.10. Presentazione di Roberto Gambino
- 1.1.11. Presentazione di Roberto Gambino
- 1.1.12. Presentazione di Roberto Gambino
- 1.1.13. Presentazione di Roberto Gambino
- 1.1.14. Presentazione di Roberto Gambino
- 1.1.15. Presentazione di Roberto Gambino
- 1.1.16. Presentazione di Roberto Gambino
- 1.1.17. Presentazione di Roberto Gambino
- 1.1.18. Presentazione di Roberto Gambino
- 1.1.19. Presentazione di Roberto Gambino
- 1.1.20. Presentazione di Roberto Gambino
- 1.1.21. Presentazione di Roberto Gambino
- 1.1.22. Presentazione di Roberto Gambino
- 1.1.23. Presentazione di Roberto Gambino
- 1.1.24. Presentazione di Roberto Gambino
- 1.1.25. Presentazione di Roberto Gambino
- 1.1.26. Presentazione di Roberto Gambino
- 1.1.27. Presentazione di Roberto Gambino
- 1.1.28. Presentazione di Roberto Gambino
- 1.1.29. Presentazione di Roberto Gambino
- 1.1.30. Presentazione di Roberto Gambino
- 1.1.31. Presentazione di Roberto Gambino
- 1.1.32. Presentazione di Roberto Gambino
- 1.1.33. Presentazione di Roberto Gambino
- 1.1.34. Presentazione di Roberto Gambino
- 1.1.35. Presentazione di Roberto Gambino
- 1.1.36. Presentazione di Roberto Gambino
- 1.1.37. Presentazione di Roberto Gambino
- 1.1.38. Presentazione di Roberto Gambino
- 1.1.39. Presentazione di Roberto Gambino
- 1.1.40. Presentazione di Roberto Gambino
- 1.1.41. Presentazione di Roberto Gambino
- 1.1.42. Presentazione di Roberto Gambino
- 1.1.43. Presentazione di Roberto Gambino
- 1.1.44. Presentazione di Roberto Gambino
- 1.1.45. Presentazione di Roberto Gambino
- 1.1.46. Presentazione di Roberto Gambino
- 1.1.47. Presentazione di Roberto Gambino
- 1.1.48. Presentazione di Roberto Gambino
- 1.1.49. Presentazione di Roberto Gambino
- 1.1.50. Presentazione di Roberto Gambino
- 1.1.51. Presentazione di Roberto Gambino
- 1.1.52. Presentazione di Roberto Gambino
- 1.1.53. Presentazione di Roberto Gambino
- 1.1.54. Presentazione di Roberto Gambino
- 1.1.55. Presentazione di Roberto Gambino
- 1.1.56. Presentazione di Roberto Gambino
- 1.1.57. Presentazione di Roberto Gambino
- 1.1.58. Presentazione di Roberto Gambino
- 1.1.59. Presentazione di Roberto Gambino
- 1.1.60. Presentazione di Roberto Gambino
- 1.1.61. Presentazione di Roberto Gambino
- 1.1.62. Presentazione di Roberto Gambino
- 1.1.63. Presentazione di Roberto Gambino
- 1.1.64. Presentazione di Roberto Gambino
- 1.1.65. Presentazione di Roberto Gambino
- 1.1.66. Presentazione di Roberto Gambino
- 1.1.67. Presentazione di Roberto Gambino
- 1.1.68. Presentazione di Roberto Gambino
- 1.1.69. Presentazione di Roberto Gambino
- 1.1.70. Presentazione di Roberto Gambino
- 1.1.71. Presentazione di Roberto Gambino
- 1.1.72. Presentazione di Roberto Gambino
- 1.1.73. Presentazione di Roberto Gambino
- 1.1.74. Presentazione di Roberto Gambino
- 1.1.75. Presentazione di Roberto Gambino
- 1.1.76. Presentazione di Roberto Gambino
- 1.1.77. Presentazione di Roberto Gambino
- 1.1.78. Presentazione di Roberto Gambino
- 1.1.79. Presentazione di Roberto Gambino
- 1.1.80. Presentazione di Roberto Gambino
- 1.1.81. Presentazione di Roberto Gambino
- 1.1.82. Presentazione di Roberto Gambino
- 1.1.83. Presentazione di Roberto Gambino
- 1.1.84. Presentazione di Roberto Gambino
- 1.1.85. Presentazione di Roberto Gambino
- 1.1.86. Presentazione di Roberto Gambino
- 1.1.87. Presentazione di Roberto Gambino
- 1.1.88. Presentazione di Roberto Gambino
- 1.1.89. Presentazione di Roberto Gambino
- 1.1.90. Presentazione di Roberto Gambino
- 1.1.91. Presentazione di Roberto Gambino
- 1.1.92. Presentazione di Roberto Gambino
- 1.1.93. Presentazione di Roberto Gambino
- 1.1.94. Presentazione di Roberto Gambino
- 1.1.95. Presentazione di Roberto Gambino
- 1.1.96. Presentazione di Roberto Gambino
- 1.1.97. Presentazione di Roberto Gambino
- 1.1.98. Presentazione di Roberto Gambino
- 1.1.99. Presentazione di Roberto Gambino
- 1.1.100. Presentazione di Roberto Gambino

Venerdì 8 Ottobre 2009
 ore 9.30
 Grande Aula del Palazzo
 Museo di Storia
 Via San Pietro 20, Torino

CEP PPN Difer

LECTIO MAGISTRALIS, 2009

Vista
 rivista per la progettazione del paesaggio

“NEW FRONTIERS OF CONSERVATION”. An international survey: 5 questions (Firenze 2001, Roma 2011)

Difer **CEP PPN** CENTRO EUROPEO DI DOCUMENTAZIONE SULLA PIANIFICAZIONE DEI PARCHI NATURALI
 EUROPEAN DOCUMENTATION CENTRE ON NATURE PARK PLANNING

Assemblea Nazionale per il rilancio dei Parchi, Firenze, 28 febbraio 2011

NUOVE FRONTIERE PER LE POLITICHE DI CONSERVAZIONE
 Un sondaggio a livello internazionale
 CEP PPN, febbraio 2011

PARKS & LANDSCAPES POLICIES, PLANNING AND MANAGEMENT

SESSION CODE 0 4 6 7

EUROPEAN PROTECTED AREAS (PAs), INCREASING IN NUMBER AND VARIETY

70.000 PAs
 80.000.000 ha (almost 1% of the European area)
 1/3 of European population
 40% of Europe's natural heritage
 10% of Europe's cultural heritage
 10% of Europe's biodiversity

THE ALLIANCE BETWEEN PROTECTED AREAS AND LANDSCAPE

Which role can be played by landscape policies, with the view of carrying out more effective policies for the conservation of natural and cultural heritage?

Slowly, conservation policies play a crucial role in the millennium strategies. Natural and human occupations are affected by a growing fragmentation due to pervasive urbanization processes. In this context, Protected Areas (PAs) have been constantly growing in Europe and around the world for the last decades, spreading also in highly urbanized contexts.

COASTAL PROTECTED AREAS

1% of Europe's Protected Areas
 1% of Europe's population
 1% of Europe's natural heritage
 1% of Europe's cultural heritage
 1% of Europe's biodiversity

THE DIVERSE DIMENSIONS OF LANDSCAPE

Landscapes are defined by their spatial and temporal dynamics. They are the result of the interaction between natural and human processes. Landscapes are the result of the interaction between natural and human processes. Landscapes are the result of the interaction between natural and human processes.

PLANNING AND GOVERNANCE POLICIES

Co-management of National Parks and Landscape Regional Planning

LANDSCAPE

A tool for pursuing integrated and territorialized nature conservation policies

PROMOTING ECOTOURISM IN PROTECTED AREAS OF MAGHREB

A participatory approach

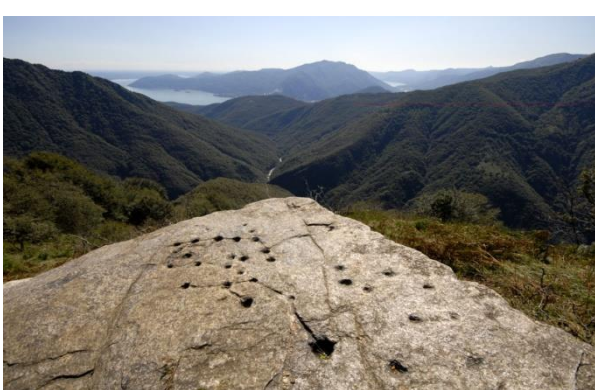
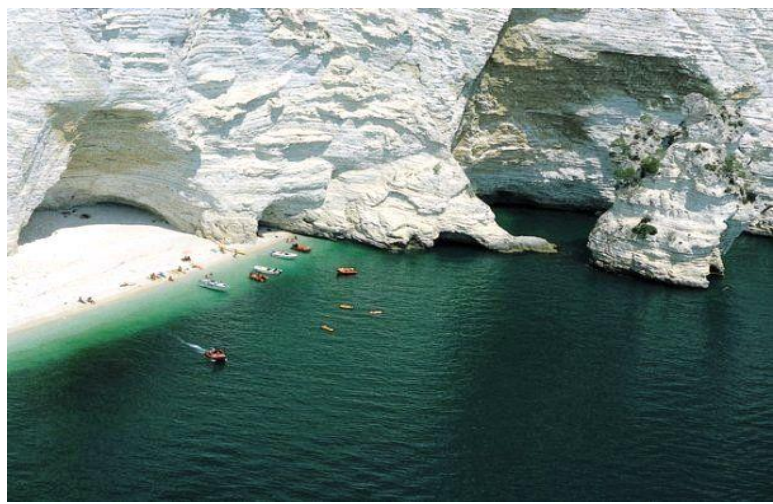
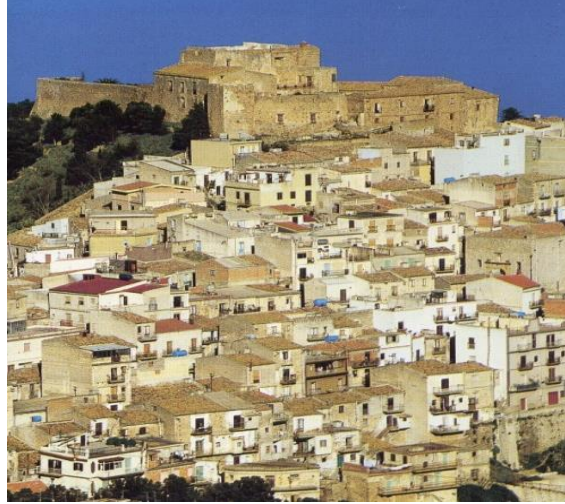
LAND STEWARDSHIP

A network of landowners and Public Institutions to limit urban soil consumption

Nature Policies and Landscape Policies
 Towards an Alliance
 Roberto Gambino - Attilia Peano (Eds.)
 Springer

RICERCA PNVG, 2015

DAL PAESAGGIO ALLA SOSTENIBILITÀ A QUELLO DELLA WILDERNESS
 Il territorio del Parco Nazionale Val Grande come laboratorio di lettura e interpretazione elettronica del paesaggio
 A cura di Claudio Casaroli
 ValGrande



LE RETI



UNIVERSITÀ
DEGLI STUDI
DE L'AQUILA



Green List
Protected | Conserved Areas

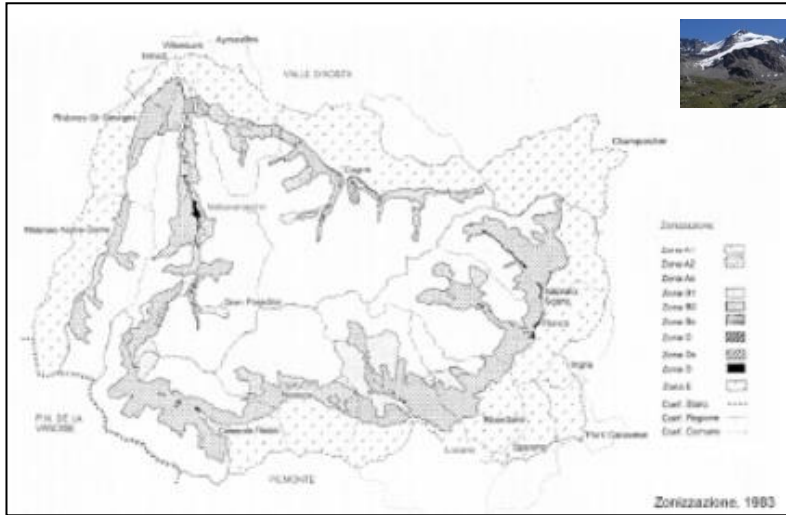




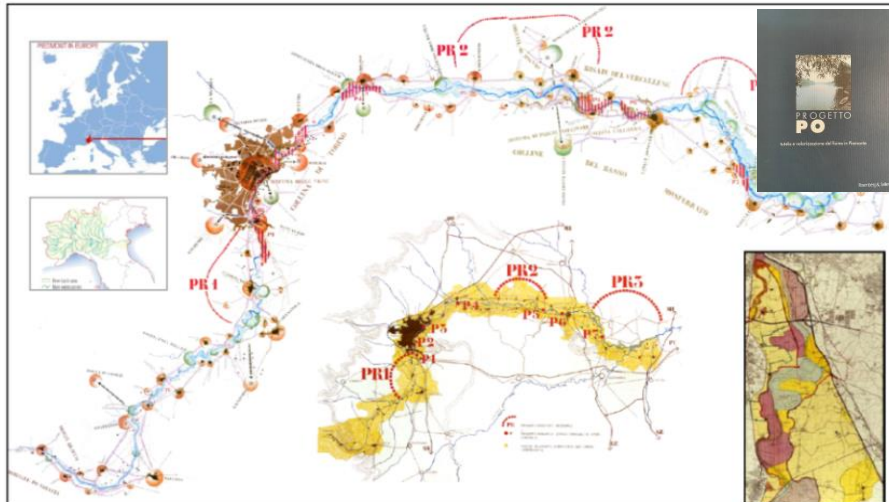
I PIANI DEI PARCHI

Innovazione nelle pratiche di pianificazione
di Roberto Gambino

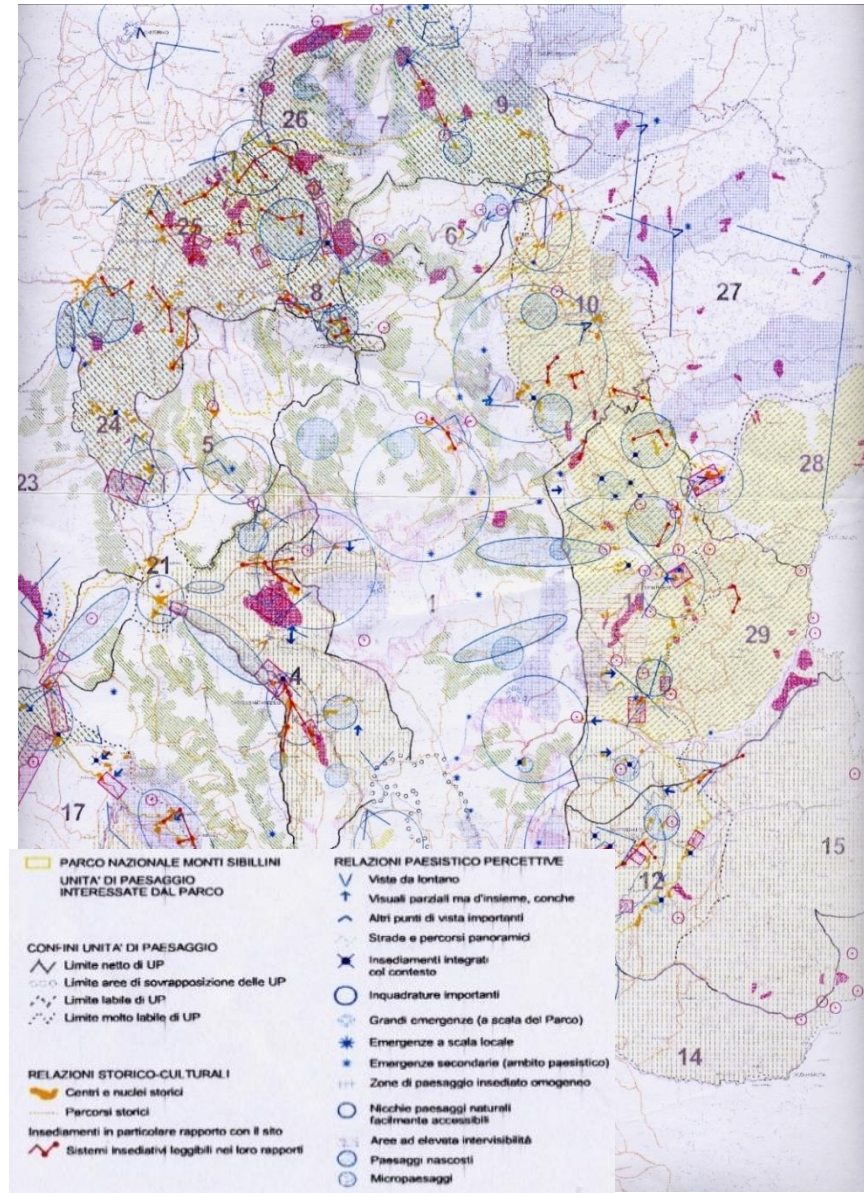
Piano del Parco Nazionale Gran Paradiso Schema di piano 1983 (Commissione inter-enti)



«PTO del Po» 1989 e Piano d'Area del Parco del Po Piemontese 1990 - Approccio strategico e interpretazione strutturale del territorio – La «libertà del fiume»



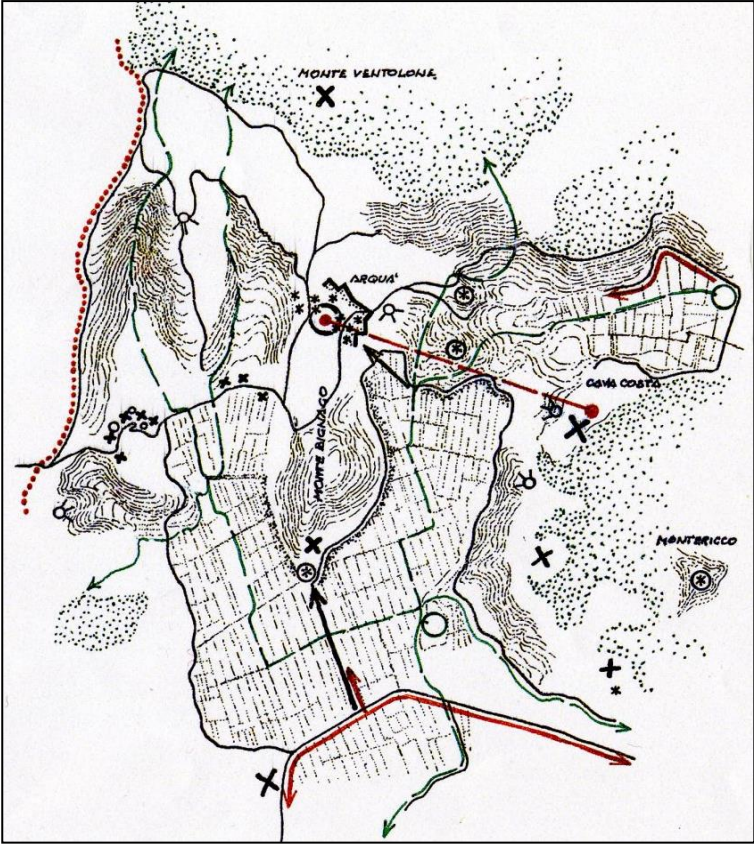
Piano del Parco Nazionale dei Monti Sibillini 2002 Unità di Paesaggio: caratteri e relazioni comuni



Piano Ambientale del Parco Regionale dei Colli Euganei 1998



Reti di connessione



Schede progettuali delle unità di paesaggio

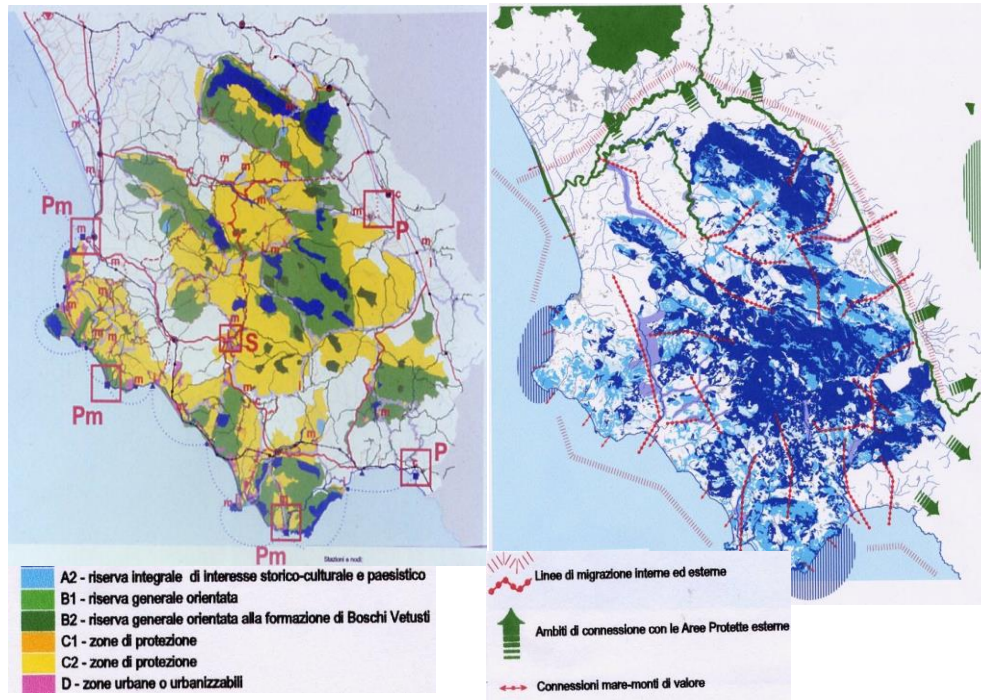


Piano del Parco Nazionale Cilento e Vallo di Diano 2000, 2009

Piano del Parco Regionale delle Alpi Apuane 1996-97

Aprire i confini: zone contigue, reti ecologiche

Le interpretazioni strutturali dei caratteri costitutivi del territorio

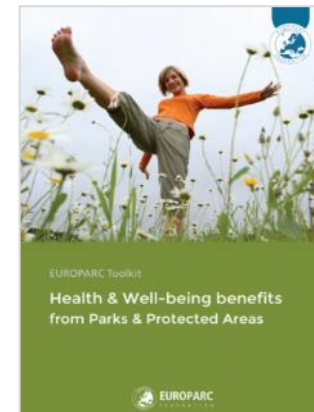
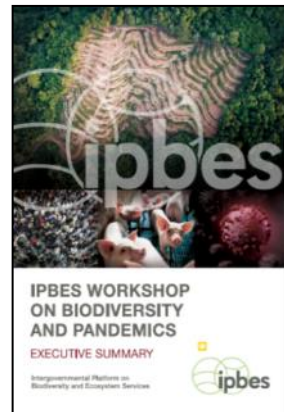
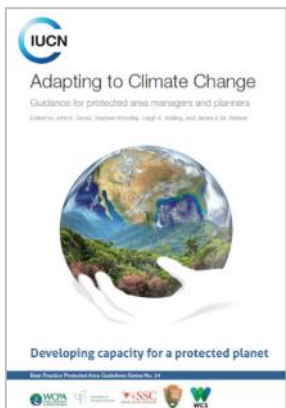


... L'ATTUALITA' DEL TEMA

Aree Protette per la sostenibilità, la resilienza e la salute

**L'efficacia di gestione delle AP: un obiettivo
internazionale**

(dalla Classificazione IUCN alla PAs Green List IUCN)



STRATEGIA UE SULLA BIODIVERSITÀ PER IL 2030 - RIPIORTARE LA NATURA NELLA NOSTRA VITA

"Making nature healthy again is key to our physical and mental wellbeing and is an ally in the fight against climate change and disease outbreaks. It is at the heart of our growth strategy, the European Green Deal, and is part of a European recovery that gives more back to the planet than it takes away." Ursula von der Leyen, President of the European Commission

IL CONTRIBUTO DELLE AREE PROTETTE PER LA SOSTENIBILITA', LA RESILIENZA, LA QUALITÀ DELLA VITA E LA SALUTE

Creare zone protette per almeno:



il 30% della superficie terrestre in Europa



il 30% dei mari in Europa

Linee di ricerca in corso:

- Aree Protette Urbane/Parks & Cities
- Aree Protette, Covid-19, Turismo Sostenibile



IL RUOLO ATTIVO DELLE AREE PROTETTE PER LA RIPRESA DEL PNESE



IUCN Green List of Protected and Conserved Areas Global Standard 2014 - 2015: definizione di indicatori per il processo internazionale

in collaborazione con Federparchi e con il Comitato italiano IUCN

per la valutazione dell'efficacia di gestione delle Aree Protette in risposta alle sfide globali e agli obiettivi di sostenibilità (Aichi Biodiversity Target 11, UN SDGs)

Quattro performance pillars:

1. Good Governance, 2. Sound Design and Planning, 3. Effective management, 4. Successful Outcomes (IUCN Manual 2017)

L'esperienza italiana del Parco Nazionale del Gran Paradiso (listed in 2014, confirmed in 2021)

PN dell'Arcipelago Toscano e PN delle Foreste Casentinesi (listed in 2021)



59 areas in 16 Paesi (50 Paesi aderenti)



IUCN, 2021,
iucngreenlist.org/

Globally Consistent, Locally Relevant

UN TEMA CRITICO: pianificazione, monitoraggio, finanziamenti, partecipazione

Occorrono strumenti di gestione e pianificazione efficaci, adattivi e partecipativi e soluzioni progettuali "attente" ampiamente sperimentate dai parchi naturali



IUCN, 2019

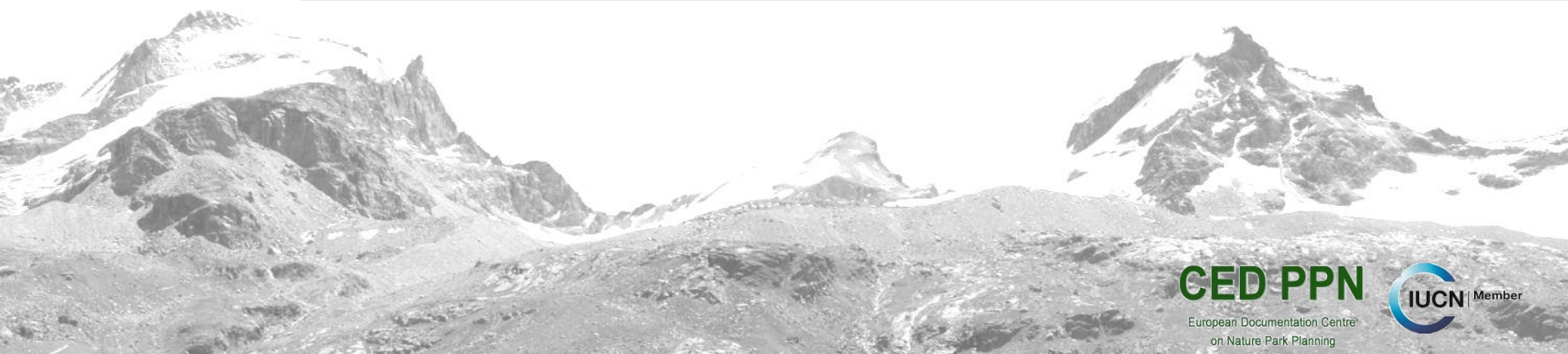
«La conservazione innovativa, lungi dal potersi interpretare come un indebolimento delle opzioni di tutela, implica un impegno rafforzato per la cura dell'eredità territoriale e per la sua trasmissione alle future generazioni» (Gambino 1997)



Foto di Grazia Borrini-Fayerabend



CED PPN, DIST, POLITECNICO DI TORINO, Viale Mattioli 39, 10125 Torino – 011 090 7477, cedppn@polito.it, www.cedppn.polito.it



CED PPN
European Documentation Centre
on Nature Park Planning

